

# ПОГРУЗЧИК H поколения

## FL936H

Группа строительных машин Lovol

Revo FL936H — трёхтонная спецтехника, разработанная на шасси FL936F-II в соответствии с изменениями в характеристиках рыночного спроса и способствующая повышению конкурентоспособности на рынке. Технологическая зрелость продукции и её качество являются надежными. Широко применяется на таких предприятиях, как строительные площадки, дорожные работы и железнодорожные доки, Используют при технологических операциях с углем, земляными сооружениями, погрузке песчаных пород, транспортировке грузов и т.д. Высокий уровень качества продукции достигнут за счет постоянного обновления и непрерывного улучшения.

## Параметры



Общая масса kg	10650
Объём ковша м <sup>3</sup>	2.0
Грузоподъёмность kg	3000
Колёсная база mm	2880
Максимальная тяговая сила kN	101
Максимальная сила рытья kN	98
Высота выгрузки mm	3000
Расстояние выгрузки mm	1050
Мин. радиус поворота по внешней стороне ковша mm	5990

	комплектация	опция
двигатель	wp6g125e22	
коробка передач	коробка передач с неподвижным валом	
ведущий мост		
	двойной клапан	гидроподготовка
стрела	стандартная стрела	удлиняющая стрела、超长动臂 сверхдлинная стрела
тип управления	джойстик одинарная ручка	управление рычажное двойная ручка
кабина	стандартная кабина	fops/rops
шины	треугольник/17.5-25-12pr	
ковш	стандартный ковш 2,0 куб	скальный ковш: 1.5 м3 увеличенный ковш: 3,0 м3 боковой ковш: 1.5 м3 Многофункциональный: ковш паллетные вилы захват лесной захват трава быстросъемный ковш

## Двигатель Weichai WOP6G125E22

### Двигатель



- ◆ Крупнейший производитель двигателей в Китае, с надежной обширной сервисной сетью и своевременным обслуживанием.
- ◆ Мощность двигателя: 92 kw
- ◆ Быстрый маслостойкий стартер для быстрого запуска и высокой надежности
- ◆ Использование технологии термоусадочного сгорания FEV, малоинерционного инжектора с маленьким отверстием, более полное сгорание, дальнейшее улучшение крутящего момента на низкой скорости и снижение расхода топлива
- ◆ Многоступенчатая фильтрация топлива, хорошая адаптивность масла и повышенная надежность
- ◆ Прямой вентилятор двигателя, низкий уровень отказов
- ◆ Шумоподавитель: шумоподавление 2-3db
- ◆ Экологическая адаптация: -35 градусов -50 градусов окружающей среды, могут быть использованы выше 5000 метров над уровнем моря
- ◆ Конструкция кабеля с механическим разрывом, простая и надежная

Дополнительно:

Воздушный фильтр в масляной ванне

Холодный запуск

## Гидротрансформатор, коробка передач



Трехэлементный  
одноступенчатый  
однофазный  
гидротранс-  
форматор



Неподвижный вал  
редуктора

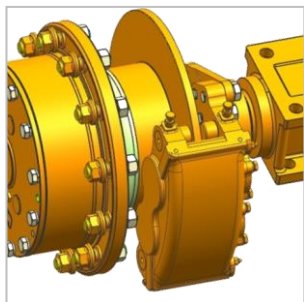
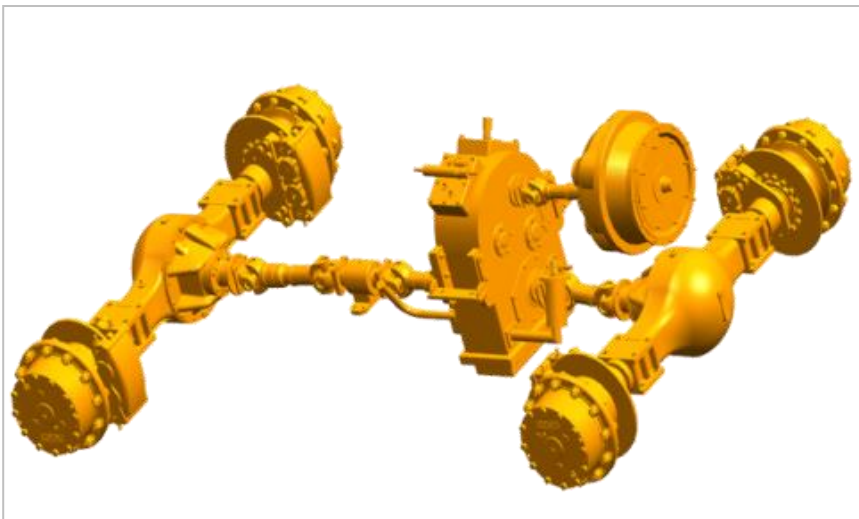


Фиксированная  
ось сцепления

## Трехкомпонентный одноступенчатый однофазный гидротрансформатор с механической коробкой передач и фиксированным валом

- ◆ Трехкомпонентный одноступенчатый однофазный гидротрансформатор с простой структурой и надежной работой
- ◆ Четыре передачи переднего хода, две передачи заднего хода, простота в эксплуатации
- ◆ Высокая эффективность передачи
- ◆ Простая структура, удобное обслуживание и низкие затраты на обслуживание

## Ведущий мост



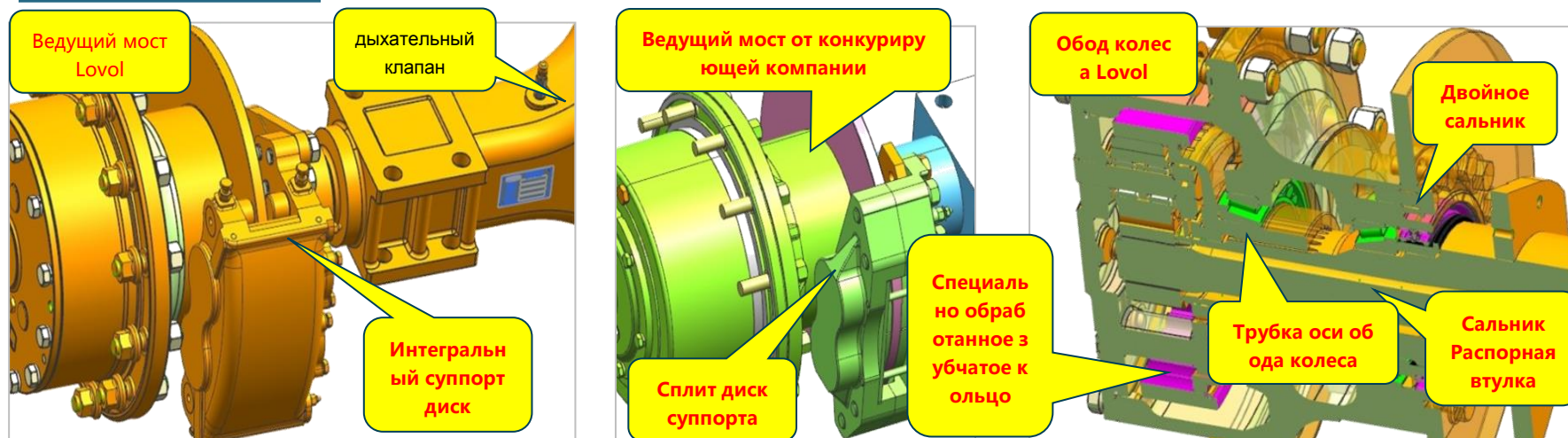
## LOVOL Усовершенствованный ведущий мост

- ◆ Колесная база: 2880 мм, модели с длинной колесной базой, адаптируются к тяжелым условиям работы
- ◆ Основные компоненты усилены, повышая надежность и грузоподъемность
- ◆ Запатентованный фрикционный диск, высококипящая специальная тормозная жидкость на 230 градусов, удваивает безопасность торможения.
- ◆ Отверстие от мостового прохода закреплено через прокладку в верхней части фюзеляжа, подходит для работы в воде
- ◆ Встроенный тормозной зажим, хороший защитный эффект, уменьшение проникновения мусора
- ◆ Приводной вал зазубрен для увеличения прочности сетки и увеличения срока службы.
- ◆ Стандартные треугольные шины - лучшие производители шин Китая

### Примечания:

**Опциональная бескамерная шина**

## преимущество LOVOL 3 тонны ведущего моста

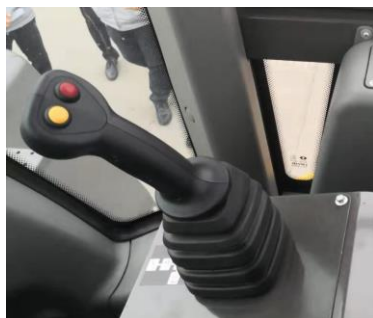


Серийный номер	проект	LOVOL 3 тонны ведущий мост	Описание преимущества
1	тормозной суппорт	целое	ороший защитный эффект, снижающий проникновение мусора и другого мусора
2	дыхательный клапан	Повышение, с одним клапаном	Предотвратите пыль и грязь от сосания назад и погружения
3	маслозаглушка ведущей шестерни	два масляная заглушка	Уменьшает утечку колес, хороший эффект уплотнения
4	Втулка прокладки сальника	С распорной втулкой	Избегайте износа концевой вала
5	Зубчатое кольцо	Специальный процесс науглероживания и закалки	Высокая твердость поверхности зуба и длительный срок службы
6	Утолщение трубки оси обода колеса	Увеличить диаметр	Повышенная прочность повышает надежность несущей способности
7	Коэффициент скорости	20.521	Оптимизация распределения скоростей, повышение надежности трансмиссии и тяги автомобиля

## Гидравлическая система



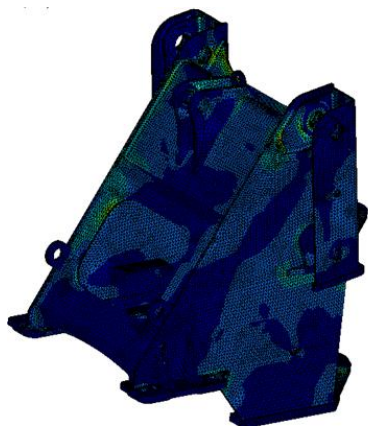
- ◆ Один насос, чтобы снизить частоту поломки, более надёжный.
- ◆ Гидрораспределитель с защитой патентом. Структура с двойным уплотнением, все эти позволить значительно сокращать утечку системы, чтобы сокращать расход энергии (топлива).
- ◆ Стальная труба с внедрением Аргоно-дуговой сварки, чтобы решил вопрос утечки масла от трубы.
- ◆ Управление джойстиком, только одна рычаг, управление простое.
- ◆ Трубы с защиткой, и укреплены с щипцами, обеспечивать трубы не вышли ис строя от трения.
- ◆ Высокое усилие отрыва, высокая высота разгрузки, погрузчик широко пользуются в различных видах работы, совершать рабочий цикл с высокой скоростью.



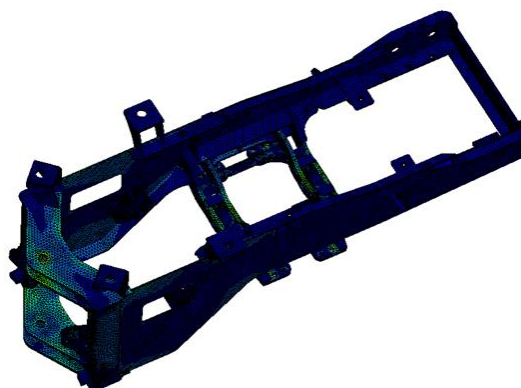


## Рама

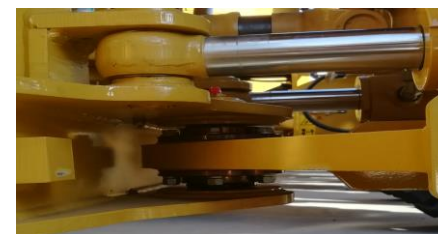
- ◆ Дизайн разработан с помощью международных известных брендов, на заводе выдерживает испытания на 5000 моточасов. На рынке был способен выдержать использование клиентами до 10 000 часов без поломки, что свидетельствует о высокой надёжности.
- ◆ Небольшой радиус поворота ковша обеспечен шарнирно-сочлененной рамой, следы передних колес и задних колёс совпадают, обеспечивает маленькую силу сопротивления при движения и повороте.
- ◆ На месте соединения передней и задней рамы более надёжный шарнирный подшипник. Снизу использован конусный роликовый подшипник, обеспечивающий увеличенный срок службы.



Передняя рама



Задняя рама



Внизу использован конусный роликовый подшипник.

## Стрела



- ◆ Специальная команда проводила разработку и анализ с помощью программы CAE, для обеспечения прочности и надежности стрелы.
- ◆ Внедрение сотовых втулок с высокой износостойкостью обеспечивает снижение расходов от сопротивления, увеличив срок службы на 30%
- ◆ При дизайне внимание сосредоточено на деталях, обеспечивающих удобное обслуживание: например, вывод мест смазки.
- ◆ Установка блока ограничителя для снижения интенсивности управления уменьшает силу гидравлических ударов

## Ковш

Обновление стандартного ковша, срок службы увеличен на 20%, объём ковша увеличен на 10-15%



стандартный ковш



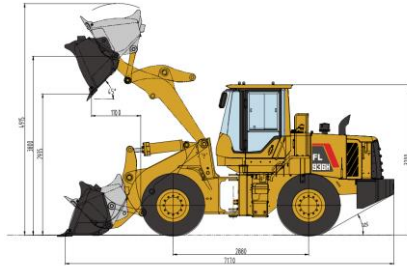
скальный ковш

Опция: 1.5m<sup>3</sup> скальный ковш, 2.2, 2.5, 3.0m<sup>3</sup> ковш

Широкая пластина с ободьюострыми.  
быстросъёмный ковш, паллетные вилы,  
лесозахват, сенозахват и так далее.

- ◆ Объём ковша увеличен с 1,8 до 2,0 куб, увеличена грузоподъёмность.
- ◆ Наверху ковша добавлена пластина разделения.
- ◆ Ковш с новым дизайном, чтобы легче загружать, высокая производительность.
- ◆ На дно, боковых стенах ковша и местах сварки добавлена листовая сталь, за счет чего увеличены прочность и износостойкость.
- ◆ Блок ограничителя на ковш можно снять легче.
- ◆ Материалы заменены с Q345 на JF440, износостойкость увеличена выше 15%

## Различные ковши и высоты разгрузки, чтобы удовлетворять требования различных видов работ



Стандартная стрела+2.0 стандартный ковшы высота разгрузки 2935mm

Стандартная стрела+2.2увеличенный ковш斗 высота разгрузки2913mm

Стандартная стрела+1.5 скальный ковш высота разгрузки2998mm

Стандартная стрела+1.5 боковая разгрузка высота разгрузки3774mm

Стандартная стрела+лесозахват высота разгрузки3193mm

Стандартная стрела+сеназахват высота разгрузки3068mm

Стандартная стрела+ паллетные вилы высота разгрузки2050mm

Стандартная стрела+быстросъёмные вилы высота разгрузки3070mm

Стандартная стрела+быстросъёмный ковш 1,5куб высота разгрузки2874mm

Удлинённая стрела+2.0стандартный ковшы высота разгрузки 3.24m

Удлинённая стрела+2.2 куб большой ковш высота разгрузки3220mm

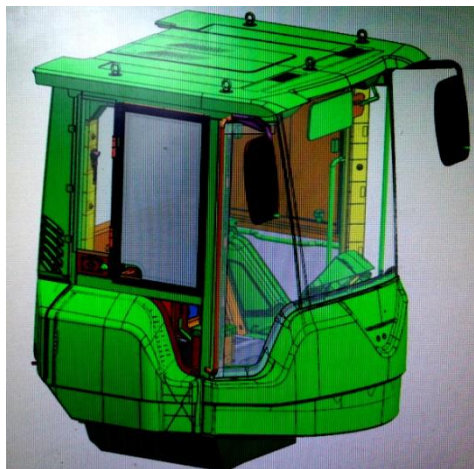
Удлинённая стрела+лесозахват высота разгрузки 3500mm

Удлинённая стрела+паллетные вилы высота разгрузки 3357mm

Удлинённая стрела+быстросъёмные вилы высота разгрузки 3377mm

Удлинённая стрела+быстросъёмный ковш высота разгрузки 3180mm

## Уабина



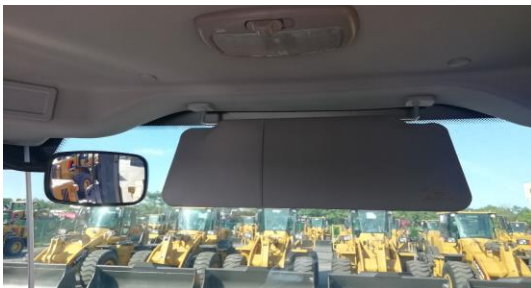
- Увеличенная кабина, более прочная, бесшумная, безопасная.
- Широкий обзор всех сторон.
- Кондиционер с высокой мощностью, разумный дизайн выходов воздуха обеспечивает быстрое снижение температуры в кабине
- Стекло способно защищать водителя от ультрафиолетовых лучей.

Дополнение :

Можно выбрать кабину FOPS&ROPS



- ◆ Пружинное сидение с высокой спинкой регулируется на все стороны, удобно и комфортно
- ◆ Можно отделять испаритель кондиционера от кабины, в таком случае не надо отключать трубопровод, очень удобно для обслуживания.
- ◆ Конденсатор находится справа под площадкой, хорошо охлаждает, удобно для обслуживания.
- ◆ Радио и противосолнечный козырёк.
- ◆ Аварийный молоток



## Покрышки



- ◆ Простая и красивая внешность с европейской стилией.
- ◆ Капот можно полностью открыть, упор пользоваться гидравлической пружиной, удобно для обслуживания и ремонта.
- ◆ Сетчатый оконный переплёт, хорошо проветривать, защищать радиатор.
- ◆ Поручни с новым дизайном, удобно взбираться
- ◆ Сходни с антигололедными щелями, первый ступени пластичен, избежать ранение.
- ◆ Лестницы укреплены болтами, легче менять.
- ◆ Смазаны во всех точках соединения, защищены от коррозии, гибкость вращения.



## Электросистема



- ◆ 24вт
- ◆ аккумулятор известного бренда Camel
- ◆ точки соединения снабжены влагонепроницаемыми штепсельными вилками
- ◆ линия обозначены различными цветами, что удобно для проверки и установки
- ◆ два гудки находятся под передней фарой, хороший звук.
- ◆ щиток управления электросистемы находится на лево, удобно для проверки и обслуживания.

Дополнительно:

можно выбрать лампы LED

можно выбрать вращающийся маячок.



## Многофункциональное приложение



Паллетные вилы



скальный ковш



Лесозахват



сенозахват



удлинённый ковш