

LOVOL

НИЗКОТЕМПЕРАТУРНАЯ ЦИКЛИЧНАЯ ЗЕРНОСУШИЛКА



ОСНОВНЫЕ ОСОБЕННОСТИ

Передовые конструкции и процессы сушки, высококачественная сушка зерна

- Применение многоканальной (6-задачной), пленочной конструкции с перекрестным потоком, чтобы обеспечить равномерный поток материала без простоя; равномерное распределение воздуха, высокое качество сушки зерна;
- Процесс сушки с низкой температурой и большой циркуляцией воздуха, скорость сушки с высокотемпературным отпуском, плавная скорость переноса влаги зерна и хорошее удержание питательных веществ.
- Встроенное ультранизкое закрытое размещение, низкий процент поврежденных зерен.

Усовершенствованная система управления, простая работа, точный контроль

- Уникальный дизайн автоматического устройства регулировки температуры горячего воздуха, которую можно настроить в диапазоне $\pm 1^\circ\text{C}$ для обеспечения постоянной стабильности процесса сушки;
- Использование высококачественного компьютеризированного автоматического влагомера, простота эксплуатации, чувствительное, точное и надежное измерение, обеспечивающее безопасную сушку;
- Блок управления имеет пульт управления типа печатной машины, который прост в обращении и достаточно долговечный.

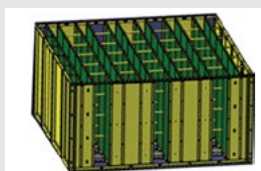
Надежное качество, высокоэффективная работа

- Все высокоскоростные компоненты для обеспечения потока зерна изготовлены из износостойких материалов, прошедших специальную обработку. Повышенная надежность;
- Все детали, контактирующие с газом, изготовлены из нержавеющей стали, которая обладает отличной коррозионной устойчивостью;
- Новый дизайн, предотвращающий утечки; быстрая скорость подачи и выгрузки материала, высокая производительность;
- Двигатель, подшипники и электрические компоненты представляют собой известные иностранные бренды и обладают высокой надежностью и низкой частотой отказа.

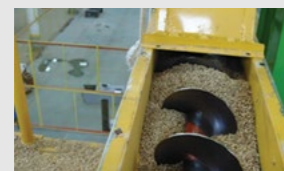
ДАННЫЕ О ПРОДУКТЕ

СПЕЦИФИКАЦИЯ		5HXW-12	5HXW-15	5HXW-21
Грузоподъем. способность (кг)	Пшеница	14520	18150	21780
	Рис	12000	15000	18000
Габариты, мм (Д*Ш*В)		4530x3048x8250	4530x3048x9500	4530x3048x10750
Общий вес (кг)		2568	2768	2968
Источник тепла (опция)	Форма	Воздухонагреватель		
	Режим зажигания	Автоматический, ручной		
	Расход (кг/ч)	Биотопливо из рисовой шелухи	50-60	
		Уголь	≤30	
Топливо	Рисовая шелуха, початки кукурузы, кокосовая скорлупа, древесные опилки, уголь			
Ном. напряжение	Три фазы, 380В 50Гц			
Треб. мощ.(кВт)	10.79			
Производ-ть	Время ввода зерна	около 50 минут	около 55 минут	около 60 минут
	Врем вывода зерна	около 45 минут	около 50 минут	около 55 минут
	Интенсивность осадков	0.6~1.2%/ч		
	Стартовый объем машины	рис: 2800	пшеница: 3388	
Safety device	Защита: Выключатель с пневмоприводом, устройство обнаружения горяч. темп-ры, воздуха, устройство обнаружения пламени, устройство обнаружения перегрева, термореле, однофазный выключатель для защиты от утечек, устройство обнаружения полного количества.			

СВОЙСТВА НИЗКОТЕМПЕРАТУРНОЙ ЦИКЛИЧНОЙ ЗЕРНОСУШИЛКИ



Секции сушилки с 6 целевыми разделами из нержавеющей стали



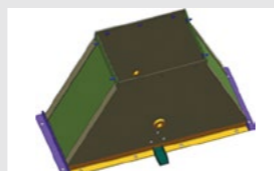
Закрытое плановое перемешивание на ультранизкой скорости



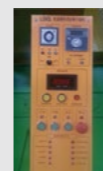
Высококачественный импортный компьютерно-автоматизированный онлайн-анализатор



Импортный двигатель, подшипники и электрические компоненты известной марки



Антиблокировочная система выгрузки продукта



Панель управления типа печатной машины